

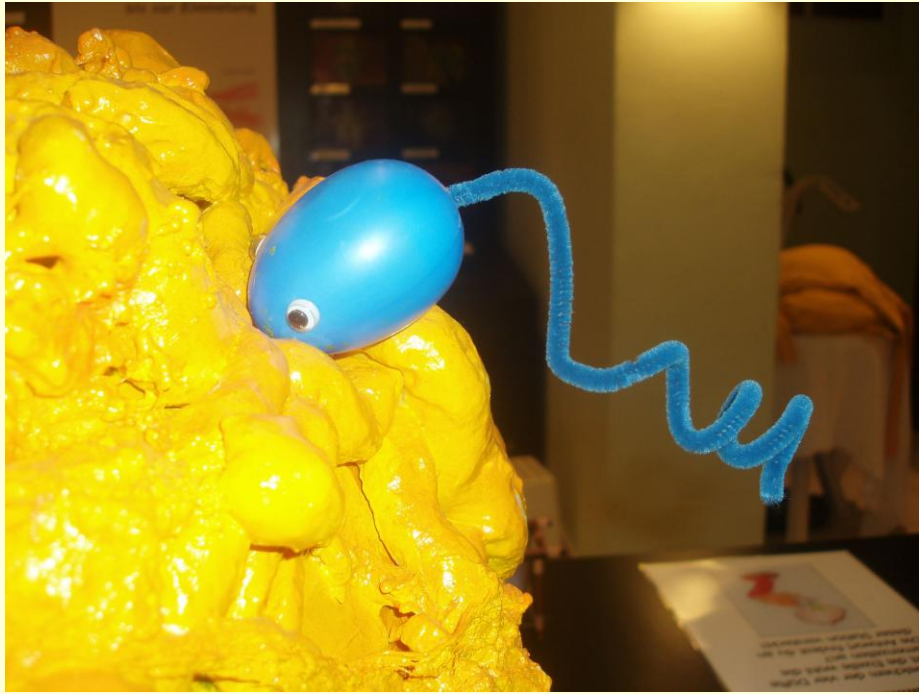
Umfassender Lebensschutz

Eine Präsentation von



Menschliches Leben beginnt mit der Verschmelzung von Ei- und Samenzelle

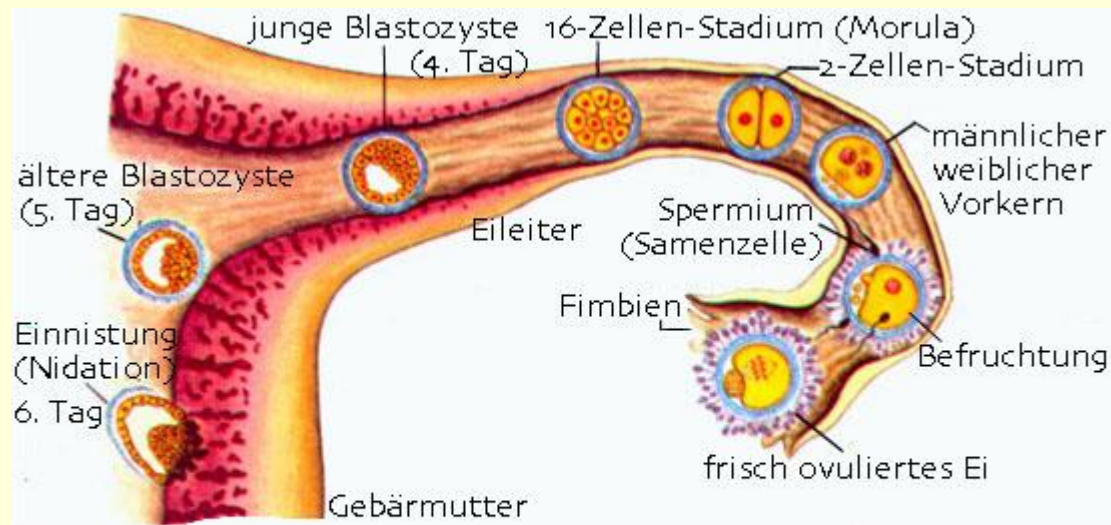
SO:



Oder so?



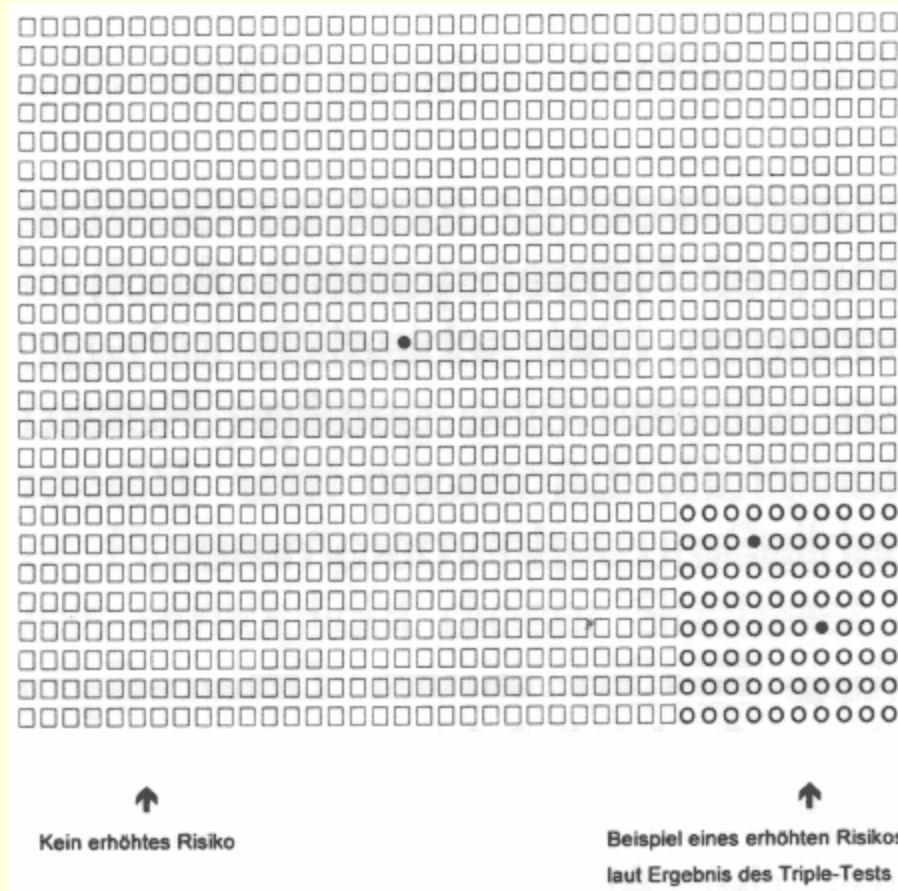
Ein langer gefährlicher Weg für die befruchtete Eizelle



Befruchtung: Schematische Darstellung des Weges der Eizelle vom Eierstock über den Eileiter (wo sie befruchtet wird) zur Einnistungsstelle in der Gebärmutter

Die Fehlersuche beginnt

Triple-Test



Qualitätskontrolle/n bestanden?

Nackenfaltenmessung

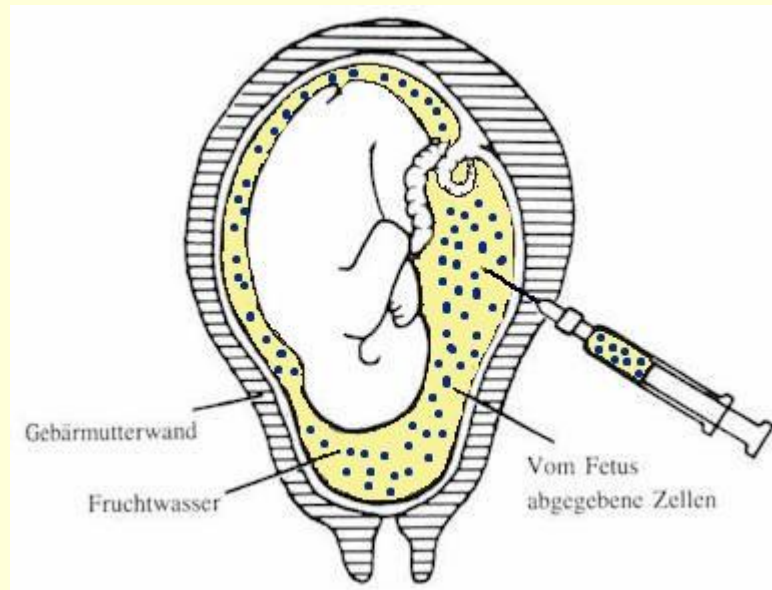


Mit drei Monaten
(Ende der Abtreibungsfrist)

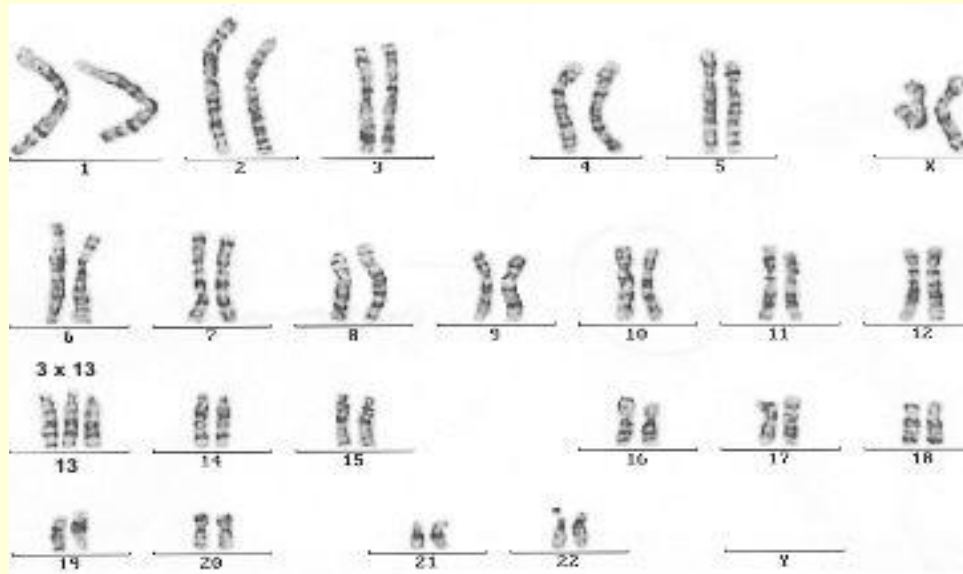


Oder gehen wir doch auf nun mal sicher?

- Amniozentese (Fruchtwasser-Punktion) in der 15.-18. Woche



Was, wenn die Genuntersuchung auf ein Down-Kind schließen lässt?



Oder: Wie managen wir das mehrfache Glück?



Wer hilft weiter, wenn nicht alles
perfekt ist?



Ist das unsere Wunsch-Familie?



Können wir uns (noch) ein Kind überhaupt leisten?



Beratung kann vieles klären



Der Schutz des Lebens geht uns jedoch alle an!



Denn:

Wer möchte schon in einer Gesellschaft leben, die nicht mit Schwachheit, Krankheit, Alter und Tod umgehen kann.



Letztlich stellt sich die Frage:

Wird der Mensch in Zukunft den Menschen erschaffen?



Oder überlassen wir dies doch lieber
dem lieben Gott?

